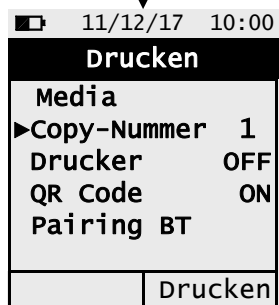
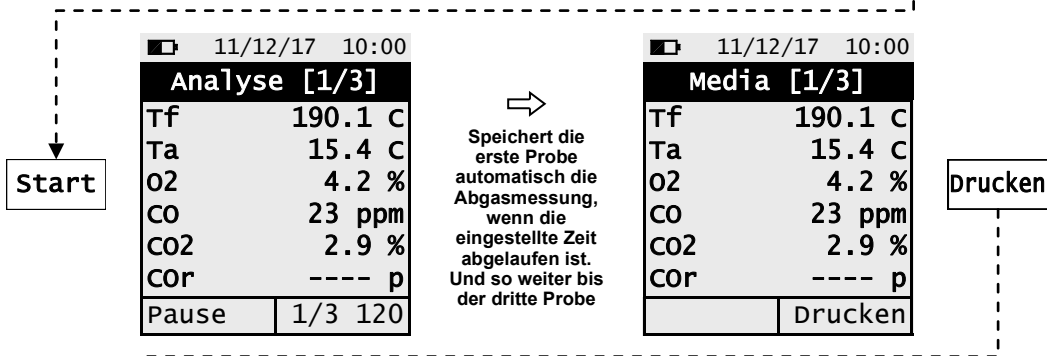
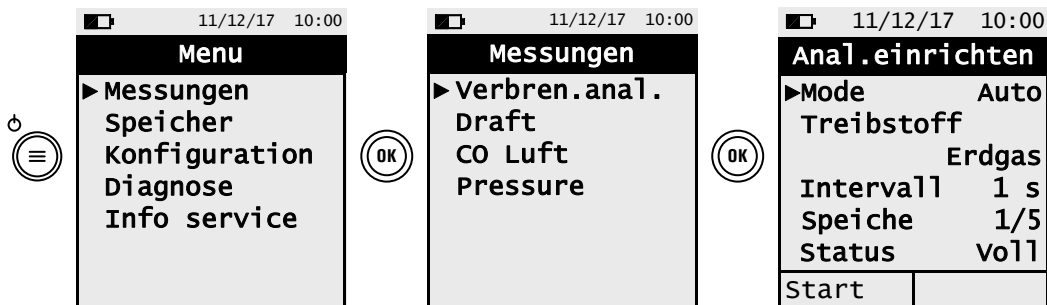


# 7 ABGASANALYSE MODE AUTO

# CHEMIST 100 BE GREEN KURZANLEITUNG



Scannen Sie den QR-Code mit der Seitron-APP "SMARTFLUE LITE MOBILE", um die erfassten Daten zu den Durchschnittsanalysen und den zusätzlichen Maßnahmen zu downloaden.

## FUNKTIONEN

- Abgasanalyse in Automatisch oder Manuell Mode
- Berechnung von Abgasverlust und Kesselwirkungsgrad
- CO-Messung in der Umgebungsluft
- Differenzdruck-Messung
- Gasdruck-Messung (Zuleitung).
- Differenzdruck-Messung;
- Erstellung und Anzeige des QR-Codes, um die Daten der Messungen zu downloaden und anzeigen.
- Möglichkeit, die mit dem optionalen Bluetooth®-Drucker die Analysen und Messungen auf dem Kassenbon auszudrucken.



Die Magnete auf der Rückseite des Abgasmessgerätes können andere Geräte beschädigen oder beeinflussen (u. a. Kreditkarten, mechanische Uhren, Herzschrittmacher, Defibrillatoren oder andere sensible Geräte, welche auf magnetische Felder reagieren). Ein **Mindestabstand** von **25cm** zu den Magneten ist auf jeden Fall einzuhalten!

## TASTATUR IM ÜBERBLICK

TASTEN	FUNKTION
	Ausführung der im Display gezeigten Symbolfunktion.
	Ein/aus: - Wenn kurz gedrückt, Zugriff auf das Gerät Menü. - Mindestens 2 Sekunden drücken, da Gerät wird ausgeschaltet.
	Abbruch, ein Schritt zurück - vor den letzten
	Bestätigung.
	Auswählen und / oder verändern

## SYMBOLS IM DISPLAY

SYMBOL	FUNKTION
	Speichern Sie die Daten im Gerätespeicher.
	Rufen Sie den Bildschirm mit den Druckoptionen auf und führen Sie ihn anschließend aus.
	Löschen Sie auf dem Hauptbildschirm den Speicher. Löschen Sie die einzelnen Daten in jedem Kennzahl- oder Analysebildschirm.
	Fahren Sie mit der Verbrennungsanalyse fort.
	Wiederholt die Autozero-Phase.

- Stellen Sie den richtigen Brennstoff vor Start der Abgasanalyse ein.
- Wenn das Ticket der Durchschnittsanalysen und die zusätzlichen Maßnahmen drücken wollen, aktivieren Sie den Drucker im "Drucken" -Menü.
- Falls bereits Daten ("MESSDATENSPEICHER") gespeichert sind, können Sie einen neuen Speicherplatz selektieren, sowie den Durchführenden der Analyse ("BENUTZER") und den Protokollausdruck ("PTyp") auswählen.
- Um die Daten der einzelnen Analysen downloaden, müssen Sie das Menü "Speicher" und die Nummer des Speichers wählen. Und die einzelnen vorhandenen Linien nacheinander auswählen.

Seitron ist immer aufmerksam auf die Umwelt. Wir bieten diese Kurzanleitung für den ersten Einsatz des Analysators CHEMIST 100 BE GREEN. Das vollständige Bedienungs- und Wartungshandbuch des CHEMIST 100 BE GREEN können Sie jedoch unter [www.seitron.com](http://www.seitron.com) downloaden

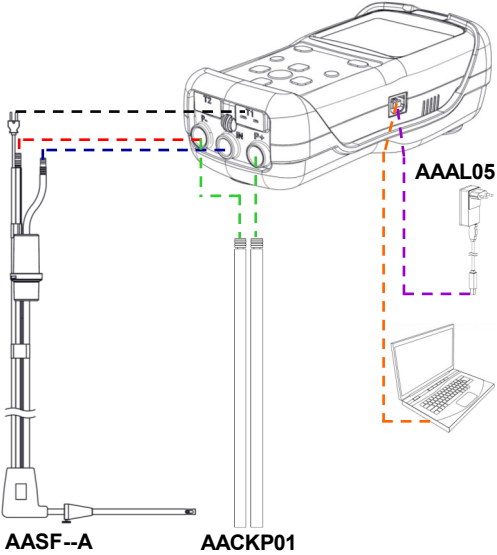


Via del Commercio, 9/11 36065 - MUSSOLENTE (VI)  
+39.(0)424.567842 - +39.(0)424.567849  
info@seitron.it - www.seitron.it

# 1 ÜBERSICHT ABGASMESSGERÄT



- Stellen Sie sicher, dass alle Anschlüsse des Abgasmessgerät korrekt verbunden sind.
- Bei der Messung MUSS der Antikondensator in der VERTIKALEN Position stehen um Kondensation und Partikelschäden an den Sensoren zu vermeiden.
- Nach Abschluss der Verbrennungsanalyse die Antikondensationsfalle immer entleeren.

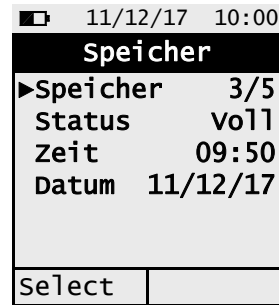
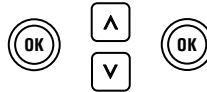


# 3 SPEICHER

Menu → Speicher



Verfahren für Einstellungen der Speichernummer, wo die Analysen/ Messungen gespeichert werden



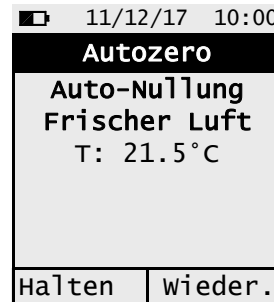
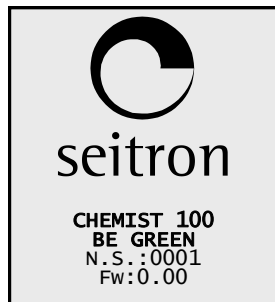
Verfahren zu visualisiere die Inhalt von a Erinnerung

Select

# 2 EIN / AUS SCHALTEN

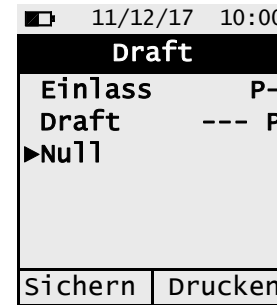


- Bevor Sie das Gerät einschalten, setzen Sie den Tc-K-Anschluss der Abgassonde in das Gerät ein, um die Verbrennungslufttemperatur zu erfassen.
- Führen Sie den Nullabgleichs des Instruments in sauberer Luft durch.
- Wenn der automatische Nullabgleichs beendet ist, drücken Sie die interaktive Funktionstaste "Halten", um den erfassten Temperaturwert zu speichern.



# 4 MESSUNG ZUG (ABGASKANAL)

Menu → Messungen → Draft



Verfahren für die Draftmessung:

- Führen Sie den Nullabgleichs des Drucksensors aus: => Wählen Sie .
- Verbinden Sie den Druckausgang der Sonde mit dem P-Eingang des Gerätes.
- Stecken sie die Spitze der Abgassonde wieder in den Abgaskanal.

# 5 CO LUFT MESSUNGEN

Menu → Messungen → CO Luft

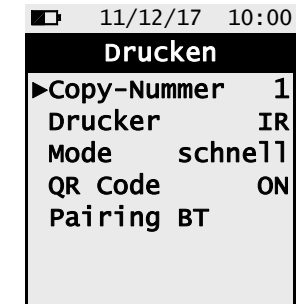


**WARNUNG**

Es ist zwingend erforderlich, die Nullphase in sauberer Luft durchzuführen, damit die CO-Messung der Umgebung korrekt erfolgt. Es empfiehlt sich, das Gerät einzuschalten und auf die Nullphase zu warten.

# 6 DRÜCKEN

Menu → Konfiguration → Drucken



Beleg drücken

Setzen Sie den Parameter "Anzahl der Kopien" ein. Setzen Sie den Parameter "Drucker" auf BT oder IR ein. **Nur Wenn der Drucker auf IR eingestellt ist:** Setzen Sie den Parameter "Mode" auf schnell oder langsam.

**Nur Wenn der Drucker auf BT eingestellt ist:** Verbinden Sie das Gerät durch den Parameter Pairing BT mit dem BT-Drucker (nur beim ersten Mal)

Generation QR-Code

Setzen Sie den Parameter "QR code" auf ON